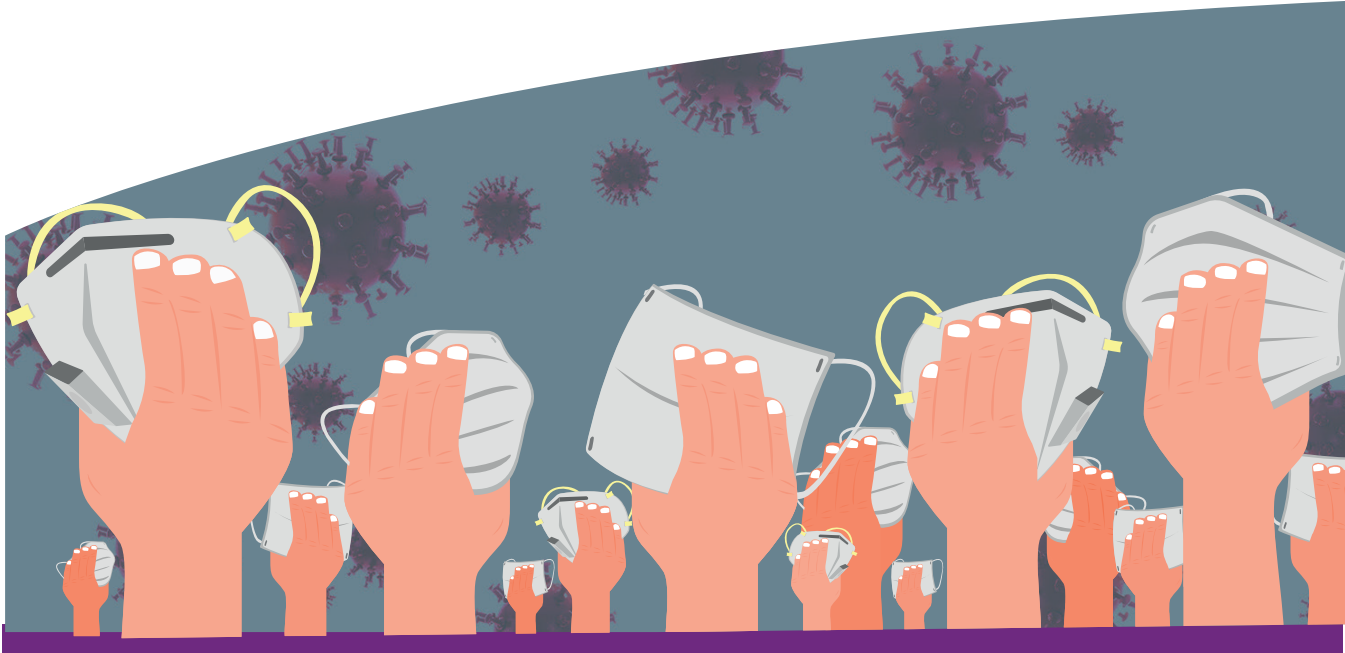


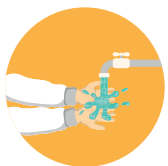
Como usar a máscara cirúrgica descartável?



Orientação para pessoal administrativo ou que não estejam prestando cuidado direto a pacientes

O Grupo NotreDame Intermédica preparou um conteúdo especial para seus colaboradores se manterem protegidos de forma adequada utilizando a máscara cirúrgica descartável.

Confira como colocar, usar, tirar e descartar uma máscara cirúrgica:



Antes de tocar na máscara, limpe as mãos com um higienizador à base de álcool ou água e sabão.



Pegue a máscara e verifique se está rasgada ou com buracos.



Verifique qual é o lado superior (onde está a tira de metal).



Assegure-se que o lado correto da máscara está voltado para fora.



Coloque a máscara no seu rosto.



Aperte a tira de metal ou a borda rígida da máscara para que ela se adapte ao formato do seu nariz.



Puxe a parte inferior da máscara para que ela cubra sua boca e seu queixo.



Encaixe a tira na orelha ou amarre com segurança para minimizar o espaço vazio entre o rosto e a máscara.



Utilize 01 máscara por turno de trabalho. Se a máscara ficar úmida, substitua por uma nova máscara limpa e seca.



Enquanto estiver usando, evite tocar na máscara.



Após o uso, retire a máscara sem tocar na frente. Descarte a máscara em uma lixeira fechada imediatamente após o uso.

Não reutilize. A máscara é descartável.



Higienize as mãos depois de tocar ou descartar a máscara. Use um higienizador de mãos à base de álcool ou, se estiverem visivelmente sujas, lave as mãos com água e sabão.